

Championnat régional feeder (18, 37,45)

Lac de Rillé les moussaux.

Le 29, 30 septembre et 1 octobre 2023



MOTS D'ACCUEIL :

Chers compétiteurs,

Le comité départemental d'Indre et Loire est heureux de vous accueillir sur les berges de plan d'eau des Mousseaux.

Le lac fait une superficie de 200 hectares plein et il sert de réserve d'eau pour l'alimentation des vergers du Maine et Loire avec son superbe cadre et sa richesse piscicole : gardons, rotengles, brèmes, poissons chats, carpes selon les années et carnassiers.

Le cded 37 mettra tout en œuvre pour vous accueillir dans les meilleures conditions possibles.

Je vous souhaite pleine réussite pour cette épreuve.

Le Président du cded 37.

OLIVIER TREILLE

LAC DE RILLE

Situé à 40 kilomètres de Tours et aux confins des départements de l'Indre-et-Loire et du Maine et Loire, le lac de Rillé s'étend sur 200 hectares dans un cadre sauvage sauvegardé, abrite une flore abondante et une réserve ornithologique d'intérêt européen.

Population piscicole très riche avec une importante densité de gardons, brèmes et poissons chats.

La profondeur varie en fonction du niveau du lac, en septembre/octobre et en fonction des secteurs les profondeurs peuvent varier de 0.60 m à 3.00 m.

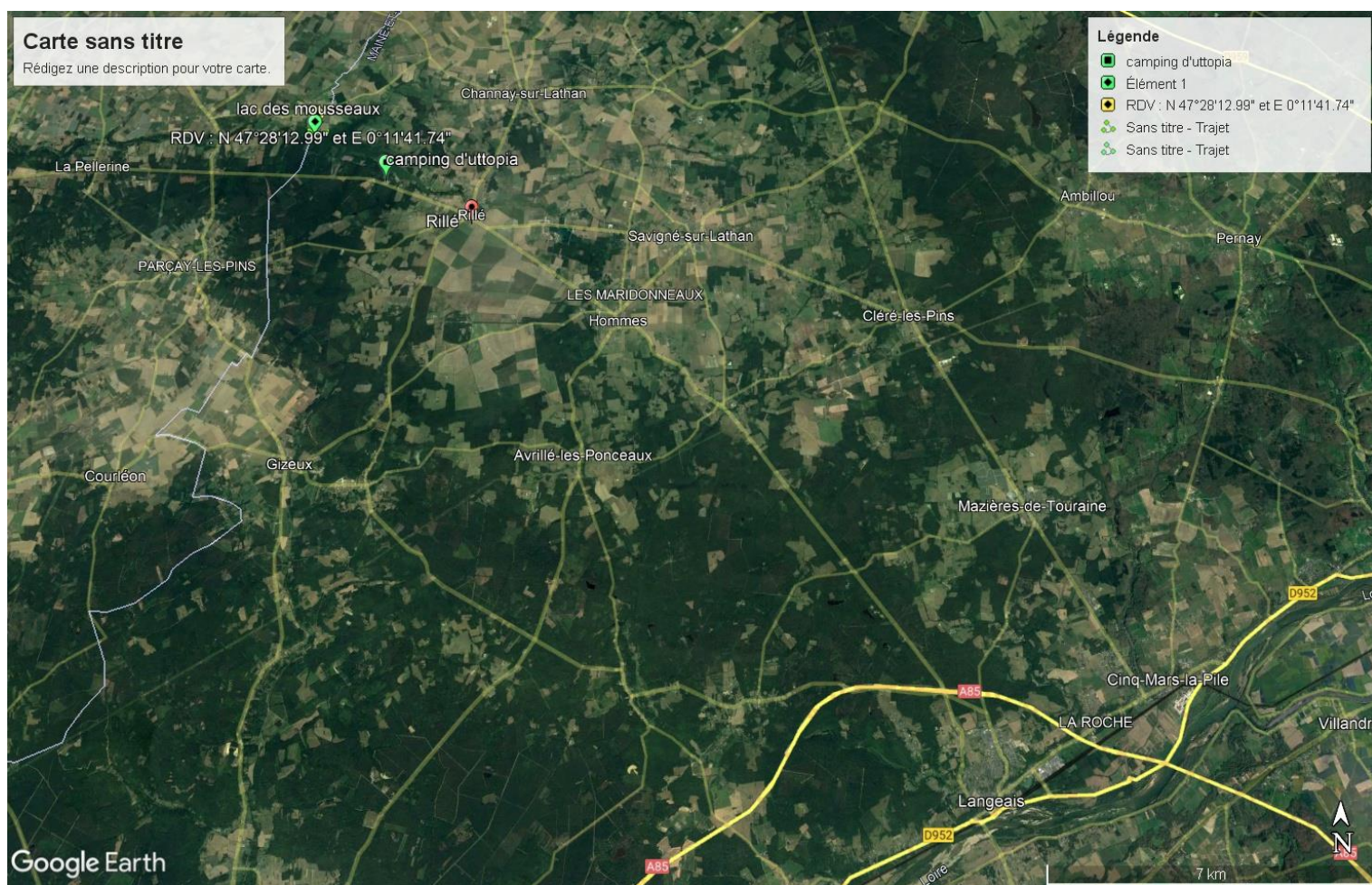
Touraine Appâts

possibilité de commander des esches (fouillis, vers de vase, gozzers/pinkies, terreaux à couper et casters)

Avant le lundi midi précédant l'épreuve. **Livraison sur place le jour du championnat.**

Commande à Mr Treille Olivier au 06 74 02 91 75 ou oliv.treille@live.fr

PLAN 1



Infos SITE et SECTEURS

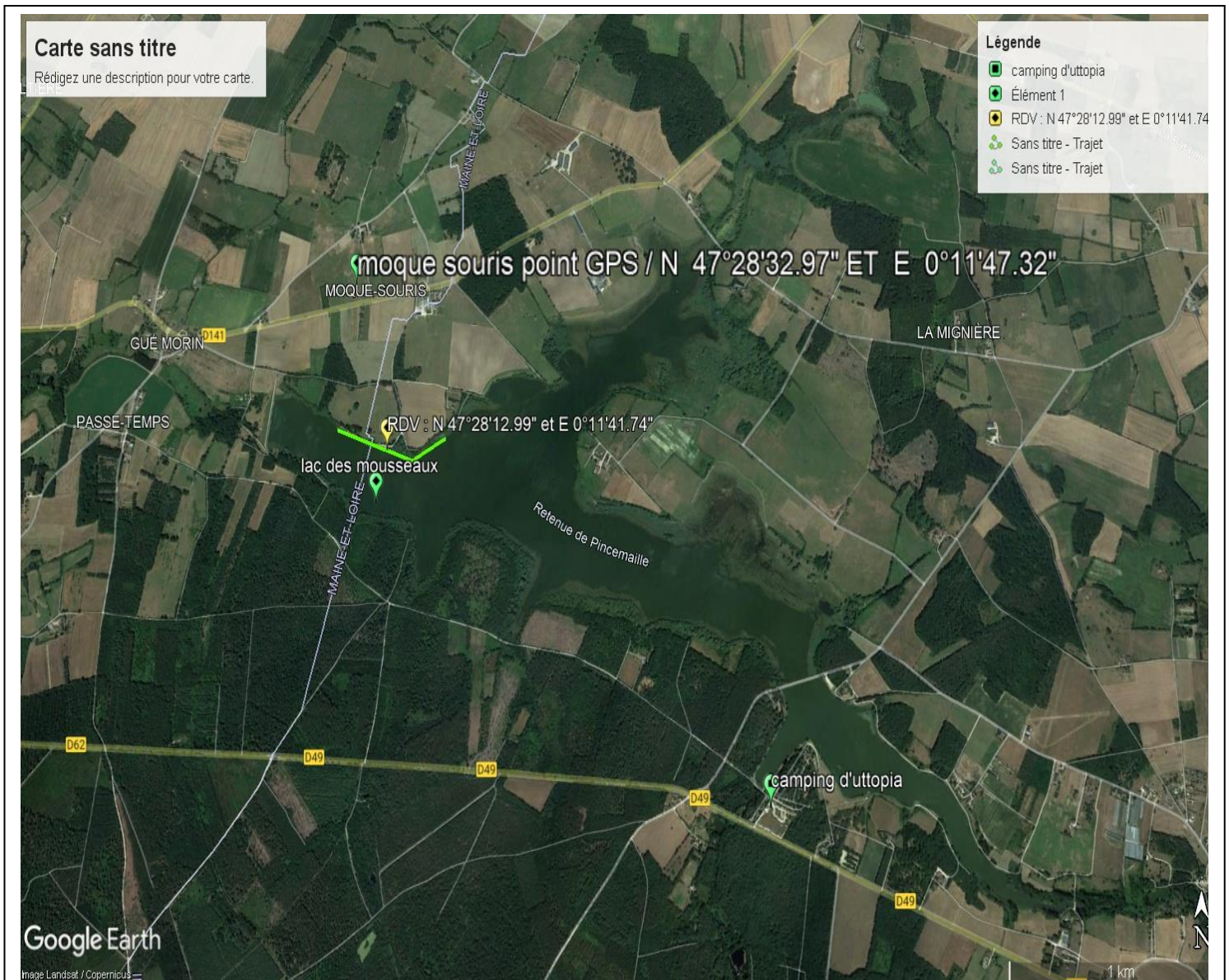
Poissons dominants | plaquettes, chats, brèmes, gardons et carpes.

	Accès	Points GPS	Chariot
Secteur A	Selon le nombre d'inscrits	Voir plan	Non
Secteur B	Selon le nombre d'inscrits	Voir plan	Non
Secteur C	Selon le nombre d'inscrits	Voir plan	Non

Anguille	Interdite
Brochet	60cms
Sandre	50cms
Truite	

	Profondeur	Vitesse du courant Nul – Lent –Rapide -Violent
Secteur A	0.6-3m	Nul à violent selon le vent
Secteur B	0.6-3m	Nul à violent selon le vent
Secteur C	0.6-3m	Nul à violent selon le vent

Plans 2 secteurs de pêche



LIMITATIONS

	Maximum	Particularités
Cannes	4.60 mètres maxi	Pas de distance minimale de pêche.
Amorce	12 litres	Tamisées, terres comprises.
Esches totales	2.5 litres	Esches pour la pointe incluses.
Fouillis	1/2 litre maxi	
Vers de vase	1/4 maxi	Compris dans la quantité de fouillis.
Vers de terre	½ maxi non coupés	Entiers

HORAIRES

	Vendredi	Samedi	Dimanche
Rendez-vous	9h00	8h30	8h30
Tirage au sort	9h30		
Entrée dans les box	9h45	9h00	9h00
Début des contrôles (*)	10h45	10h00	10h00
Amorçage	11h35	10h50	10h50
Début de la manche	11h45	11h00	11h00
5 minutes	16h40	15h55	15h55
Fin de la manche	16h45	16h00	16h00
Palmarès			Vers 17h30

(*) : Les esches doivent être présentées dans des boîtes mesure, sans maintien du couvercle.

Points de rendez-vous

	Sur place	Autre	Points GPS
Vendredi	x	Lieu dit moque souris 49490 NOYANT VILLAGE	Voir plans
Samedi	x	Lieu dit moque souris 49490 NOYANT VILLAGE	
Dimanche	x	Lieu dit moque souris 49490 NOYANT VILLAGE	
Palmarès	x	Lieu dit moque souris 49490 NOYANT VILLAGE	

Informations diverses

	Nom	Téléphone	Mail
Responsable de l'épreuve	Benquet daniel	06.38.42.38.25	daniel.benquet@laposte.net
Forfait	Ricard patrick	06 30 12 02 74	pa.ricard@wanadoo.fr

Règlement particulier

Permis fédéral avec l'EGHO ? prévoir 2 bourriches (Blancs et poissons chats).

Selon le nombre d'inscrits, championnat en ligne ou secteur.

Si une carpe de plus de 3kg (estimation) est prise, appel du commissaire, pesée pour comptabilisation, et remise à l'eau immédiate.

Restauration et hébergements

Attention : pas de restauration ni buvette sur place.

Pour location de gites et autres.

www.gites-touraine.com

Camping de Rillé : uttopia au 02 47 24 62 97