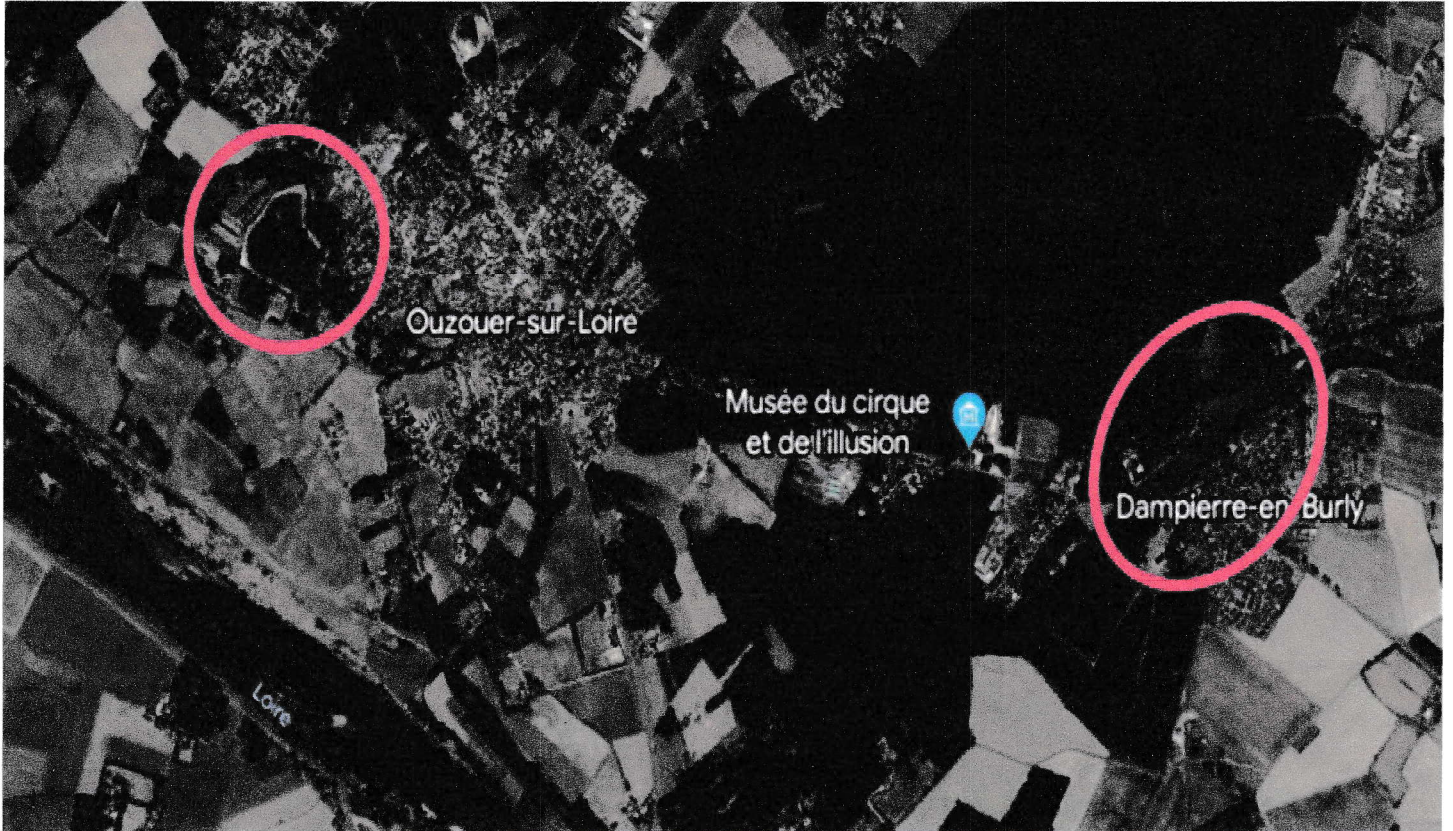


# CHAMPIONNAT R1 MIXTE - GROUPE A

*Dampierre en Burly et Ouzouer/Loire*

*Les 09 et 10 Septembre 2023*





## Infos SITE et SECTEURS

<b>Poissons dominants</b>	Gardons, Brèmes, Plaquettes, Carassins, Perches, tanches et chats sur Secteur 1 et 2. Gardons, Plaquettes, Brèmes, Carassins, Perches, tanches et carpes sur Secteur 3
---------------------------	---

	<b>Accès</b>	<b>Points GPS</b>	<b>Chariot</b>
<b>Secteur 1</b>	Etang communal de Dampierre, masters 2022, 2023, corpo 2023	47,7623 et 2,5143	non
<b>Secteur 2</b>	Etang communal de Dampierre	47,7623 et 2,5143	non
<b>Secteur 3</b>	Etang communal d'Ouzouer, direction Sully, vétérans 2022,2023	47,76886 et 2,46463	non

	<b>Profondeur</b>	<b>Vitesse du courant Nul – Lent –Rapide -Violent</b>
<b>Secteur A</b>	0,9 à 1,20 m	Nul, mais influence du vent
<b>Secteur B</b>	0,9 à 1,20 m	Nul, mais influence du vent
<b>Secteur C</b>	1,2 m à 2 m	Nul, mais influence du vent

<b>Anguille</b>	Interdite
<b>Brochet</b>	Sans taille à Dampierre, 70 cm à Ouzouer

<b>Sandre</b>	Sans taille à Dampierre, 60 cm à Ouzouer
<b>Truite</b>	non

## LIMITATIONS

	Maximum	Particularités
<b>Cannes</b>	<b>13 mètres</b>	Moulinet autorisé
<b>Amorce</b>	<b>15 litres</b>	
<b>Esches totales</b>	<b>1 litre et 1/2</b>	
<b>Fouillis</b>	<b>Dont 1 litre</b>	
<b>Vers de vase</b>	<b>Dont 1/4</b>	Dans le 1 litre de fouillis ¼ possible de vers de vase
<b>Vers de terre</b>	<b>Dont 1/2</b>	non coupés

## HORAIRES

	Manche1	Manche2	Manche3
<b>Rendez-vous</b>	11h00	6h00	13h00
<b>Tirage au sort</b>	11h30	6h15	13h00
<b>Entrée dans les box</b>	12h00	6h45	13h00
<b>Début des contrôles (*)</b>	12h50	7h45	13h50
<b>Amorçage</b>	13h50	8h50	14h50
<b>Début de la manche</b>	14h00	9h00	15h00
<b>5 minutes</b>	16h55	11h55	17h55
<b>Fin de la manche</b>	17h00	12h00	18h00
<b>Palmarès</b>			19h30
<b>Marée basse</b>			
<b>Marée haute</b>			

(\*) : Les esches doivent être présentées dans des boîtes mesure, sans maintien du couvercle.

## Points de rendez-vous

	Sur place	Autre	Points GPS
<b>Manche1</b>	Sur place	A Dampierre	Latitude 47,7623 et Longitude 2,5143
<b>Manche2</b>	Sur place	idem	
<b>Manche3</b>	oui	idem	
<b>Palmarès</b>	oui	idem	

## Informations diverses

	Nom	Téléphone	Mail
<b>Responsable de l'épreuve</b>	MISSERI Jean Pierre	06.84.63.09.27	jean-pierre.misseri@wanadoo.fr
<b>Forfait</b>	RICARD Patrick	06 30 12 02 74	pa.ricard@wanadoo.fr
<b>Responsable CD</b>	MISSERI Jean Pierre	06.84.63.09.27	jean-pierre.misseri@wanadoo.fr
<b>Responsable local</b>	MERCADIE Serge	06.75.02.35.00	

---

---

## Règlement particulier

**Mettre ICI ce qui est particulier au site : Permis interfédéral obligatoire, entraînements autorisés ou besoin d'un permis spécial, 2 bourriches, remise des poissons à l'eau après la pesée .....**

Les étangs sont privés, cartes à la journée.

Rassemblement sur place étang de Dampierre en Burly. Deux secteurs le 1 et le 2 à Dampierre et le secteur 3 à Ouzouer.

## Buvette, restauration et logements

Pour l'hébergement c'est l'hôtel de Dampierre :

MAPE-HOTEL Za des Gabillons 45570 Dampierre en Burly

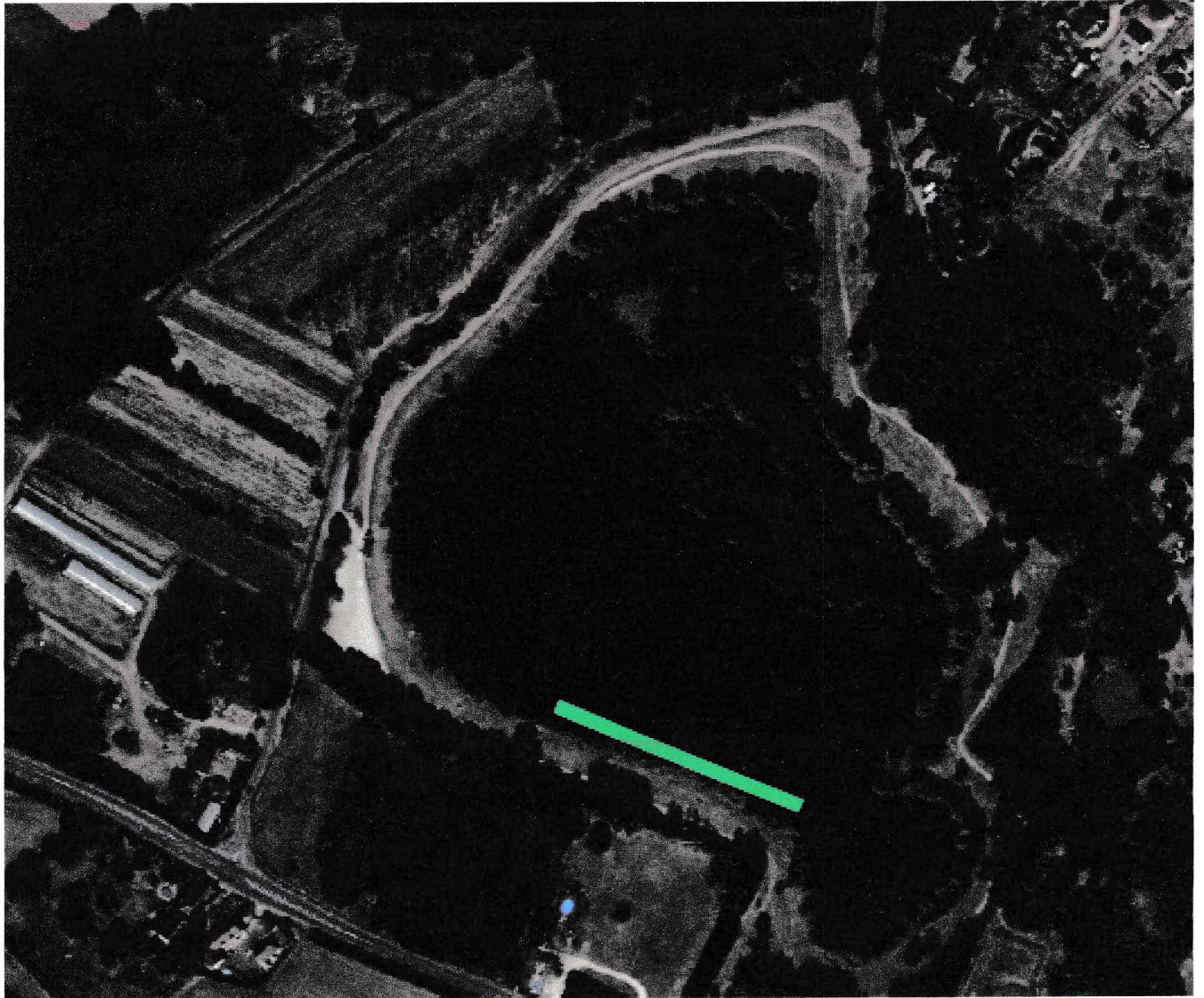
e-mail : [mapehotel@wanadoo.fr](mailto:mapehotel@wanadoo.fr)

tel : 02.38.35.09.66 fax : 02.38.35.07.67

Plusieurs gites et hôtels sont possibles autour de Dampierre et Sully sur Loire, syndicat du tourisme de Sully.



SECTEUR 1 et 2  
DAMPIERRE EN BURLY.



© IGN 2023 - [www.geoportail.gouv.fr/mentions-legales](http://www.geoportail.gouv.fr/mentions-legales)

Longitude : 2° 28' 46" E  
Latitude : 47° 46' 15" N

SECTEUR 3  
OUZOUER / LOIRE