

*10 et 11 Juillet 2021*



# Saint Georges sur Arnon (36)



*Championnat Régional 2*

*Masters & Vétérans*



# Plan d'Eau De La Presle – Samedi 10 Juillet 2021

## Parcours.

- Le parcours se situe sur le plan d'eau de la Presle à st Georges sur Arnon (voir plan d'accès ci-joint).
- La superficie est de 5 ha.
- **Coordonnées GPS de l'entrée: 46°59'53.2"N 2°05'57.8"E**
- La profondeur y est de 1m à 2.30m, selon la distance de pêche.
- Courant nul à moyen, fonction du vent.
- Poissons dominants : gardons, plaquettes. Présence de brèmes, rotengles, Carassins et carpes.
- Circulation et stationnement des véhicules autorisés. Chacun des concurrents peut placer celui-ci derrière lui.

## Réglementation.

- Carte de pêche obligatoire.
- Merci, après les entrainements, **(si présence) de mettre les poissons-chats dans les sacs poubelles** du parcours.
- Tailles légales : sandre (50 cm) brochet (60 cm) Black bass (40 cm).

## Règlement.

- Esches animales limitées à **1 litre, dont 0,5 litre maxi de vers de terre non coupés et 0,5 litre maxi de fouillis**). **Les boîtes réglementaires de mesure sont obligatoires.**
- Canne 11.50m
- Amorçe limitée à **15 litres**.
- Moulinet autorisé, cannes limitées à 8 mètres.
- **bourriches anglaises obligatoires.**
- Seules les lignes flottantes (voir règlement FFPS) sont autorisées.
- Classement au poids. Secteurs en ligne par catégorie.
- Licence 2021 validée avec certificat médical obligatoire.

## Horaires et lieu de rendez-vous.

### Samedi 10 Juillet.

#### 1<sup>ère</sup> manche :

- Rendez-vous sur place, à 09h30.
- Pointage des participants.
- Tirage au sort à 10h30. Contrôles à 11h45.
- Amorçage à 12h50. Pêche de 13h à 17h.

### Dimanche 11 Juillet.

#### 2<sup>ème</sup> manche :

- Rendez-vous sur place, à 8h00.
- Tirage à 8h30. Contrôles à 9h45.
- Amorçage à 10h50. Pêche de 11h à 15h.

#### Panne ou retard :

Contacteur J-Marc PIGET ☎ 06.67.11.64.30

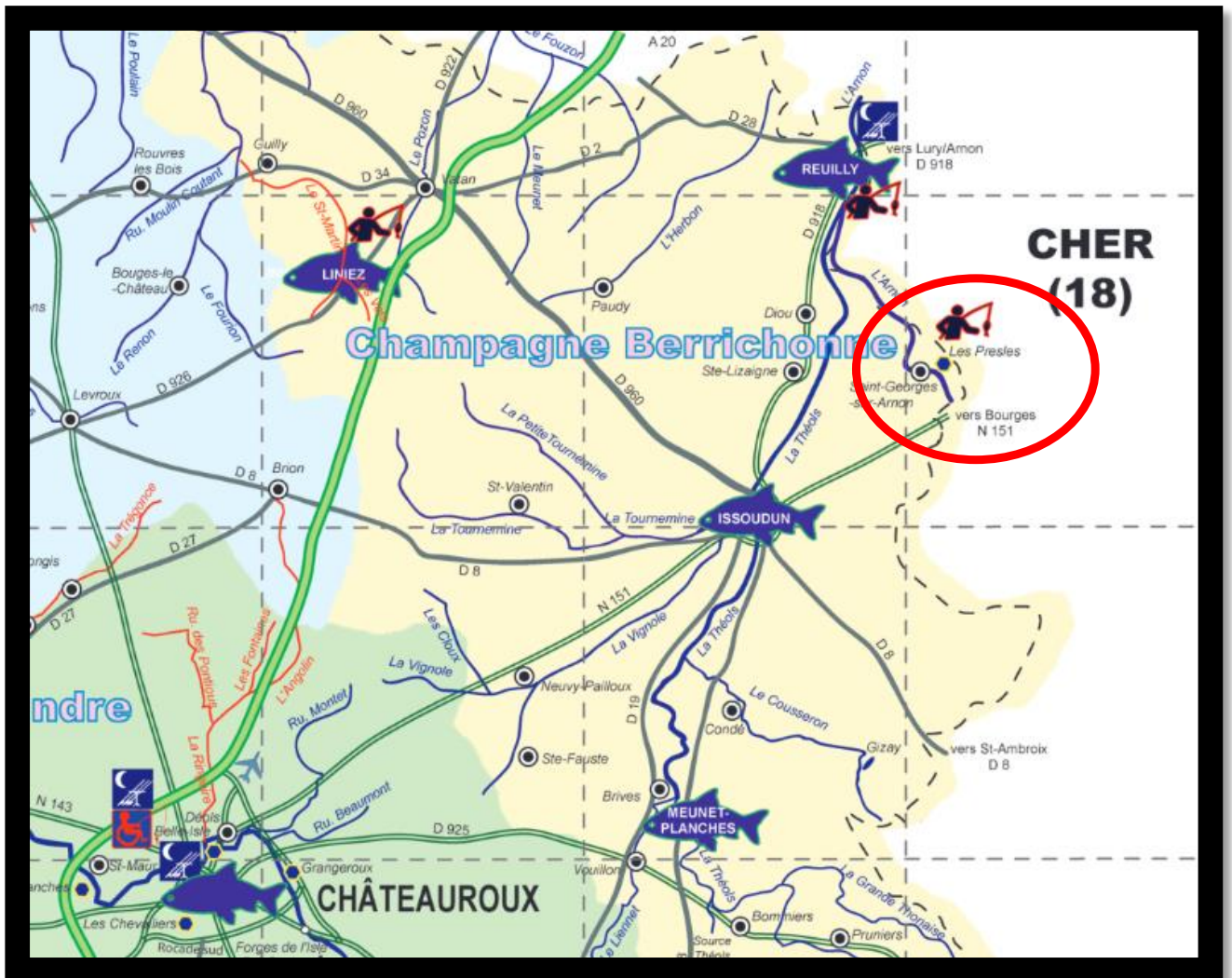
Contacteur Patrick RICARD ☎ 06.30.12.02.74

Palmarès

16h30



## Situation géographique du plan d'eau.

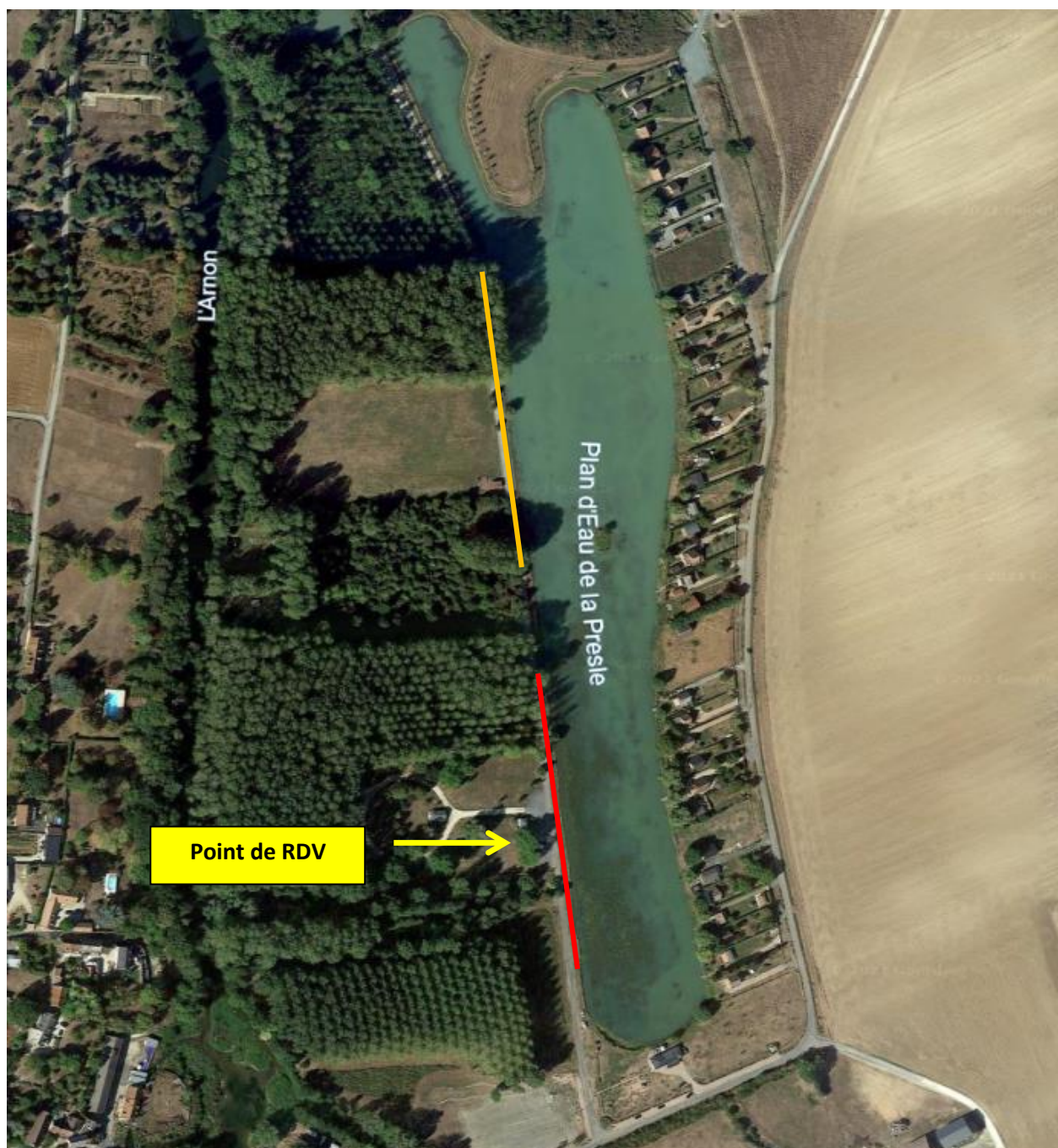


**Coordonnées GPS de  
l'entrée: 46°59'53.2"N  
2°05'57.8"E**

### PROTÉGEONS-NOUS LES UNS LES AUTRES



## Secteurs et point de RDV



**PROTÉGEONS-NOUS LES UNS LES AUTRES**

 Se laver régulièrement les mains ou utiliser une solution hydro-alcoolique	 Tousser ou éternuer dans son coude ou dans un mouchoir	 Se moucher dans un mouchoir à usage unique puis le jeter	 Éviter de se toucher le visage	 Respecter une distance d'au moins un mètre avec les autres	 Saluer sans serrer la main et arrêter les embrassades
 En complément de ces gestes, porter un masque quand la distance d'un mètre ne peut pas être respectée					